



**Diseño Geotécnico , Perforaciones
y pruebas Geofísicas**

www.rvp.cl

**Ensayos Geotécnicos
y Perforaciones**



Nuestra Empresa

Nuestros Servicios

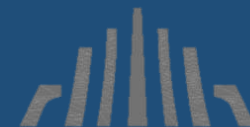
Ingeniería

Experiencia

info@rvp.cl

- Conocer composición para determinar características del suelo
- Determinar rellenos y reforzamientos
- Apoyo al diseño estructural y arquitectónico
- Proyectar el comportamiento del terreno en caso de sismos





ENSAYOS NO DESTRUCTIVOS (Para conocer bajo la superficie) SCANNER DEL SUELO



❖ ENSAYO SEBA

Sondeos Eléctrico-Electromagnético
para búsqueda de agua

❖ ENSAYO REMI

Análisis de Refracción Microtremor

info@remiensayo.cl



Ahorro efectivo



Máxima asertividad



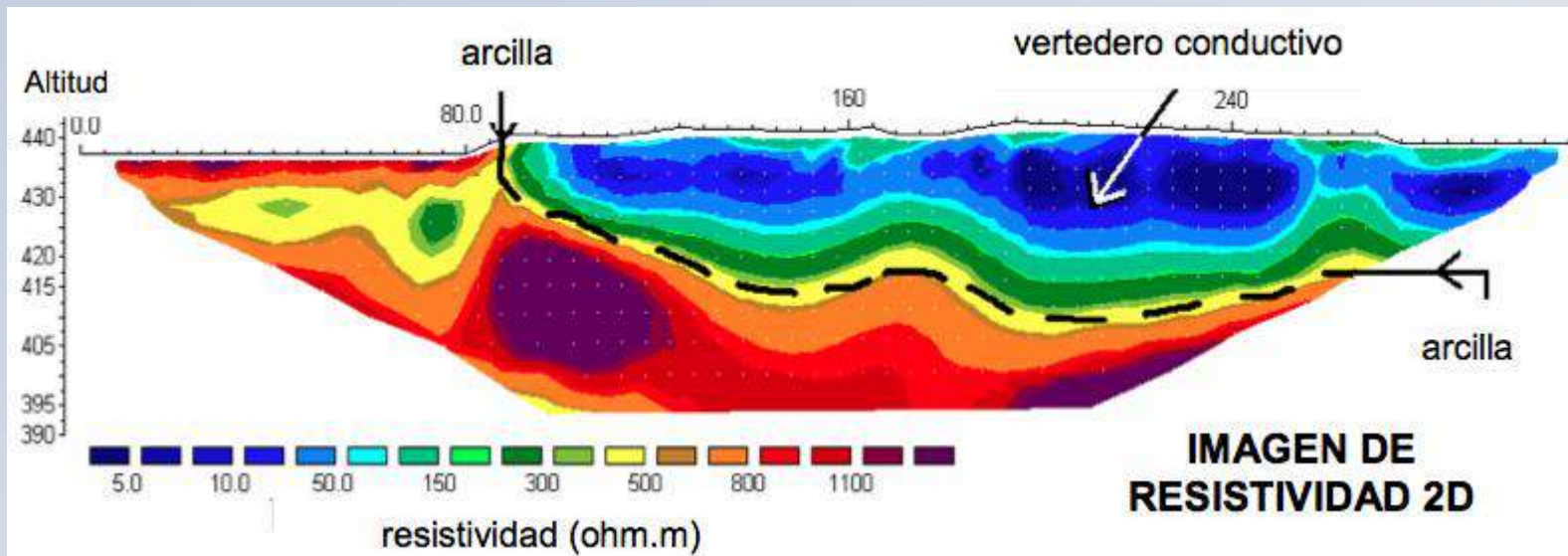
Calidad certificada



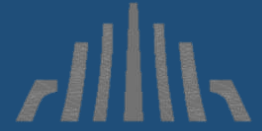
Sistema no destructivo

SEBA

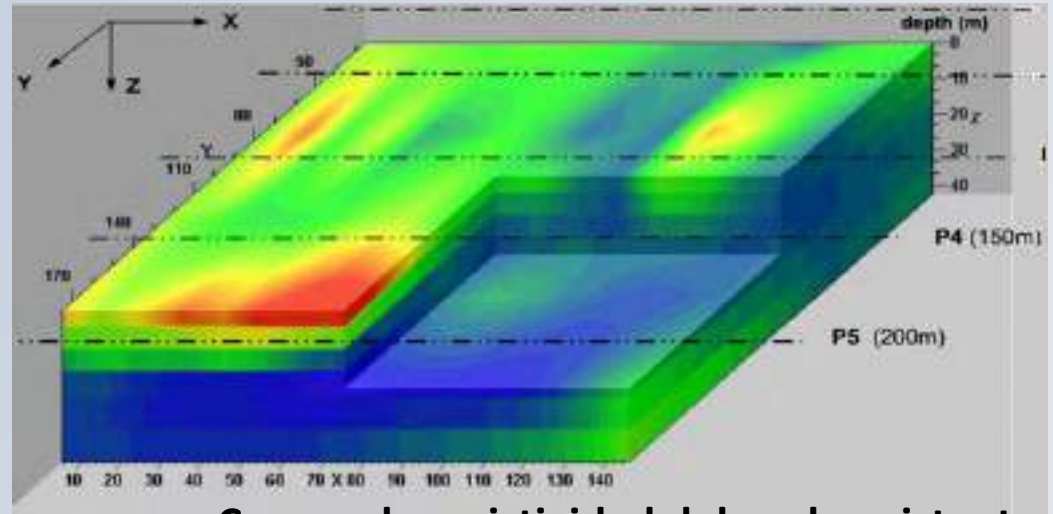
Es un ensayo **No destructivo** que nos permite encontrar agua dulce, salada, termas y acuíferos hasta 150 metros. Con **90%** de precisión (sistemas anteriores 25%) y expertos internacionales.



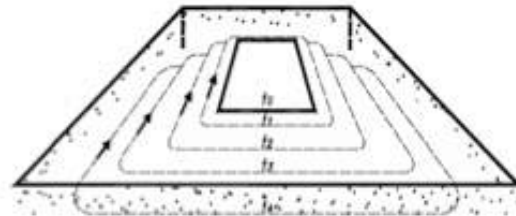
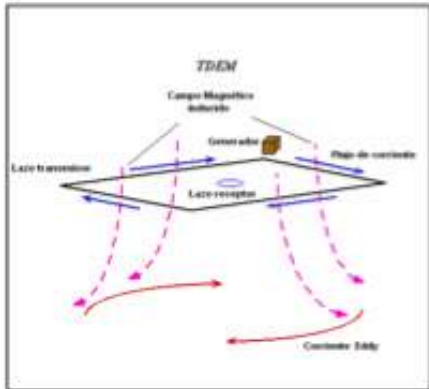
¿Cómo opera el ensayo SEBA?

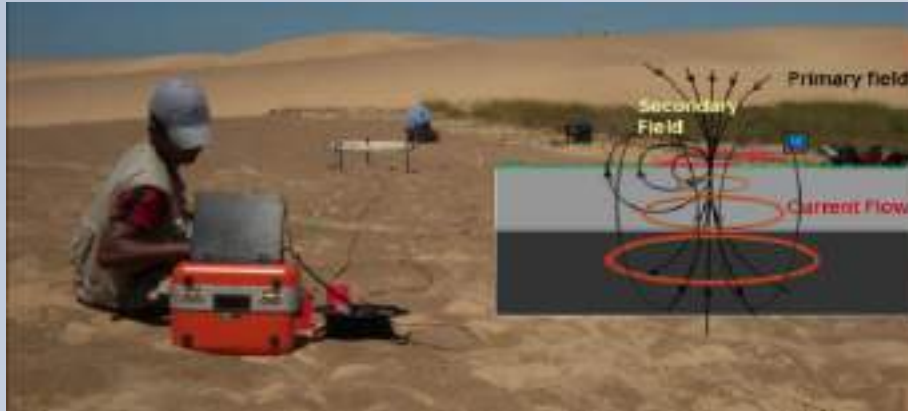


Ensayo SEBA utiliza medio electricos y electromagneticos para conocer por medio de impedancia y campos electromagneticos la composición del suelo, ya sea en estados arcillosos o granulares, medios extensos y estrechos , la existencia precisa de agua.

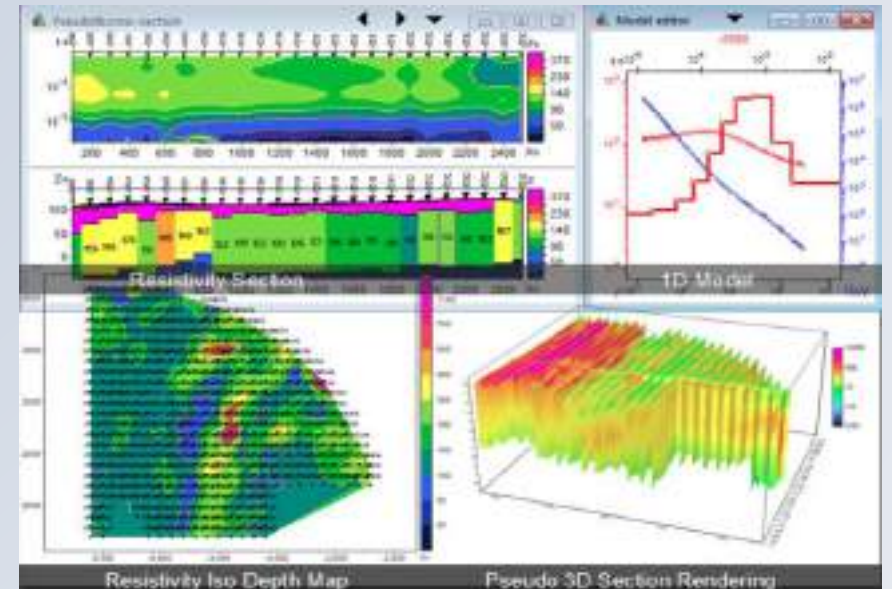


Campo de resistividad del suelo existente



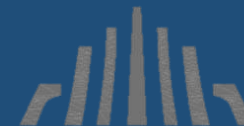


El principio consiste un campo eléctrico alterno se origina un campo magnético el subsuelo causa corrientes parásitas (EMF) que se propagan provocando un campo magnético secundario decreciente en la superficie.





Perforación de Pozos de Agua

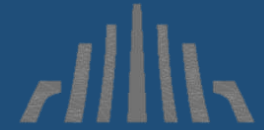


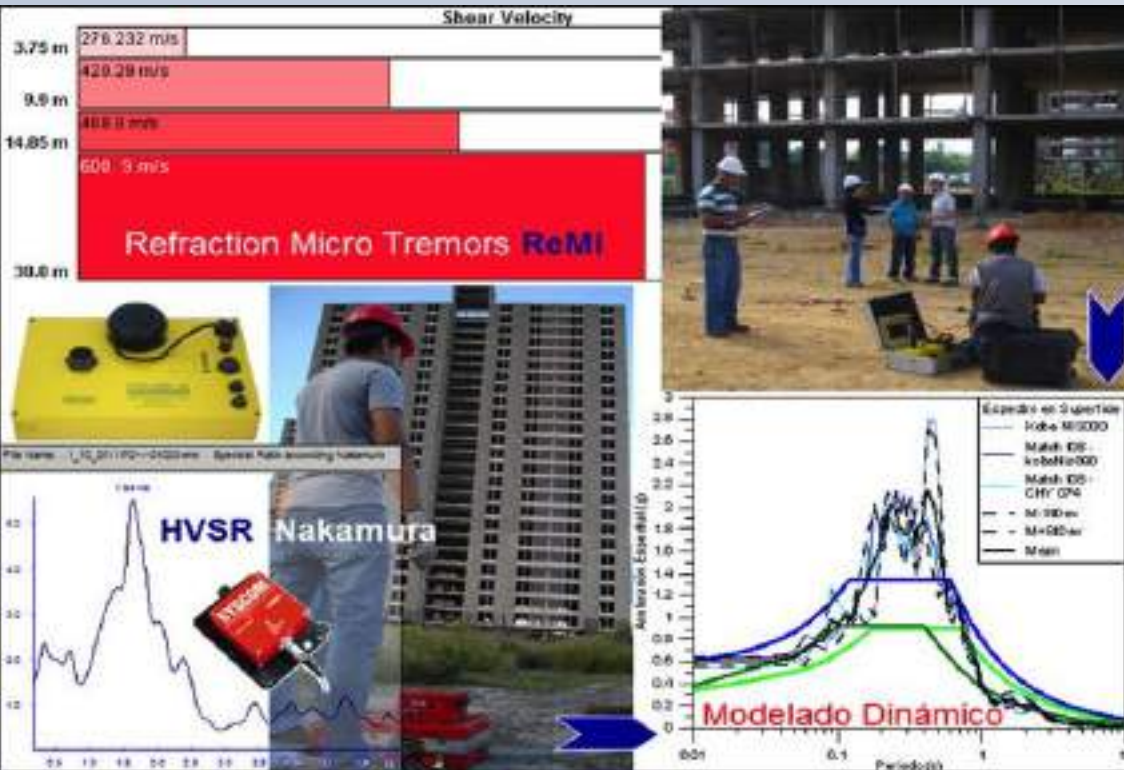
Nuestro Servicio cuenta con maquinaria y sistemas adecuados y preferidos para pozos de calidad demostrable al cliente.





Traslado e instalación de equipos





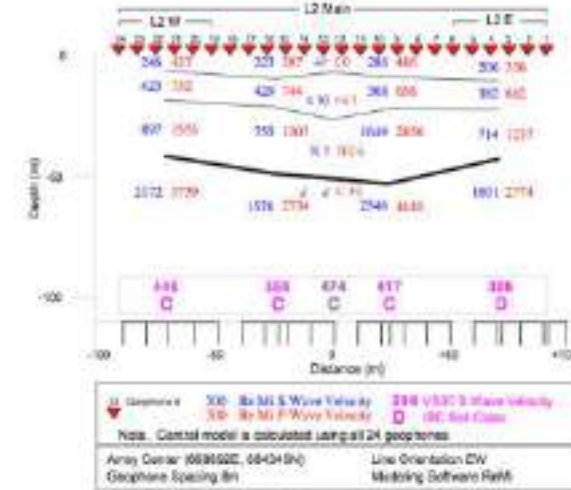
Requerido para todo tipo de edificaciones sobre 500m². Mide in situ, perfiles de velocidad de ondas con ruido ambiente.

Necesario para :

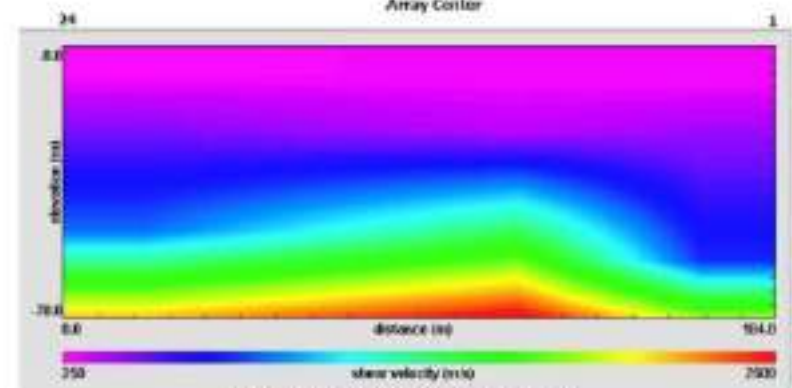
1. Cumplir la ley (DS61 , NCh 433 Diseño Sísmico)
2. Optimizar su proyecto conociendo el valor bajo su terreno.
3. Optimizar su Diseño Estructural sobre su terreno.

[Económico frente a actuales costo de mercado]

1. Definición de la Vs30 y VsP. (Exigido por DS 61)
2. Clasificación de suelos (IBC 2000, Parámetros de análisis sísmicos)
3. Análisis del Potencial de licuefacción
4. Control de compactación de suelos
5. Definición y mapeo de estratificación sísmica
6. Análisis de respuesta y caracterización-zonificación sísmica de un área (regulación NEHRP)
7. Mapeo de subsuelo y estimación de rigidez de los materiales del subsuelo y definición parámetros dinámicos
8. Caracterización de la cobertura (en combinación parcial con refracción).
9. Detección de estructuras residuales, geológicas y zonas de relleno.

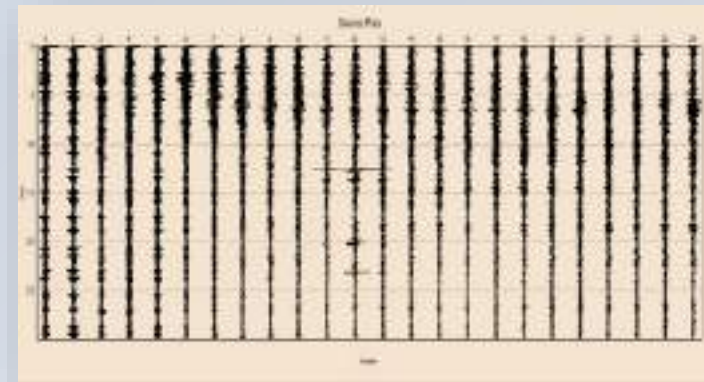
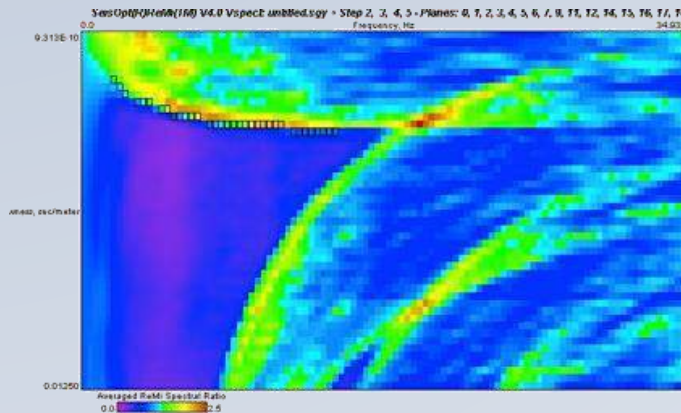


Sección Interpretada



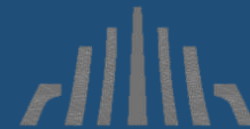
Modelo de inversión 2D de las ondas de corte

- Según el DS 61, (modifica la NCh 433, Diseño Sísmico) es obligación la clasificación sísmica en base a V_{s30} en los siguientes casos:
 - ✓ Estructuras de mas de 500 m² y superiores a 2 niveles
 - ✓ Conjunto de Viviendas de más de 8.000 metros cuadrados
 - ✓ Estructuras de 5 ó más pisos sobre la superficie del terreno natural.
 - ✓ Estructuras que presenten una altura de más de 8 metros.
 - ✓ Asegurar que el suelo de fundación es el correcto
 - ✓ Obtención de parámetros dinámicos del suelo
 - ✓ Obtención de un espectro de diseño preciso, que se ve reflejado en ahorro y seguridad de la estructura.





Nuestros Servicios



Agua, Tierra y Aire

“Porque entendemos el valor de su inversión”
Agropecuario-Minería-Industria-Edificios-Gobierno

PERFORACION

Pozos de Agua
Pruebas de Bombeo
Mantenimiento de Pozos

SCANNERS

ENSAYO SEBA (Agua)
Encontramos Agua vía Electromagnetismo
ENSAYO REMI
Scanner del Suelo y Sísmico
LEVANTAMIENTO 3D CAD (aéreo)
Scanner desde el cielo por Drones

Nuestros servicios son entregados con equipos de última generación, ahorran tiempo y aseguran la inversión de manera eficiente y económica respecto a lo existente en el mercado




GRUPORVP
ENGINEERING & CONSULTANT

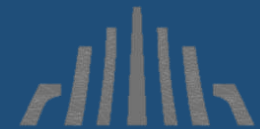


☎ (+562) 2242 8438

☎ (+56 9) 9319 4849

✉ info@rvp.cl

www.rvp.cl



GRACIAS POR SU ATENCION



Ahorro efectivo



Máxima asertividad



Calidad certificada



Sistema no destructivo